

BLASI **K21** 2-flügelige Karusselldrehtür mit integrierter automatischer Schiebetür



SYSTEM:

Die 2-flügelige Karusselldrehtür ist an der rotierenden Mittelkonstruktion mit einer automatischen Schiebetür des Typs record STA 20, sowie zwei Vitrinen mit abschließbaren Türflügeln ausgestattet. Die Haube besteht aus einer stabilen Stahlkonstruktion mit Wärmeisolierung, einer Aluminiumblende und einem geschlossenen Staubdach.

Die Deckenuntersicht mit unsichtbarer Befestigung ist aus speziellen Aluminiumkassetten gefertigt so dass eine ebene und bündige Ansicht entsteht. Alle Sicherheitselemente sind auf dem neuesten Stand der Technik und mit dem einzigartigen Sicherheitsschiebeflügel an der rotierenden Vorderkante offeriert BLASI eine unvergleichbare Sicherheit.



- Entspricht den neusten Richtlinien der DIN 18650-1 /-2
- 2-flügelige Karusselldrehtüren bieten geräumige Durchgänge, optimal für Flughäfen, Bahnhöfe, Krankenhäuser, Einkaufszentren und Hotels.
- Ungehinderter Durchgang auch für Rollstuhlfahrer durch eine Behindertensteuerung zur Reduzierung der Drehgeschwindigkeit.
- Regulierung des Raumklimas (Temperatur, Raum- und Zugluft), um Kosten zu reduzieren.
- Die integrierte Schiebetür kann individuell eingesetzt werden.

Produktdatenblatt

BLASI **K21** 2-flügelige Karusselldrehtür mit integrierter automatischer Schiebetür

Innendurchmesser "U" (Trommelwand)			
3600 mm	4200 mm	4800 mm	5400 mm
ca. 12'	ca. 14'	ca. 16'	ca. 18'
Außendurchmesser "Q" (Haube)			
3758 mm	4358 mm	4958 mm	5558 mm
≈ 12'- 4"	≈ 14'- 3"	≈ 16'- 3"	≈ 18'- 3"
Hinweis: Sondergrößen von 3000 bis 7500 mm sind auch in speziellen Ausführungen möglich.			

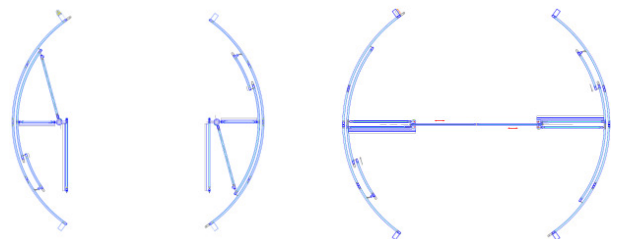
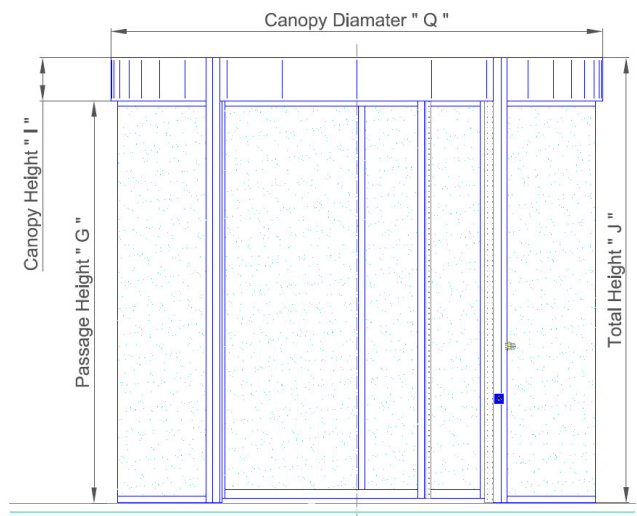
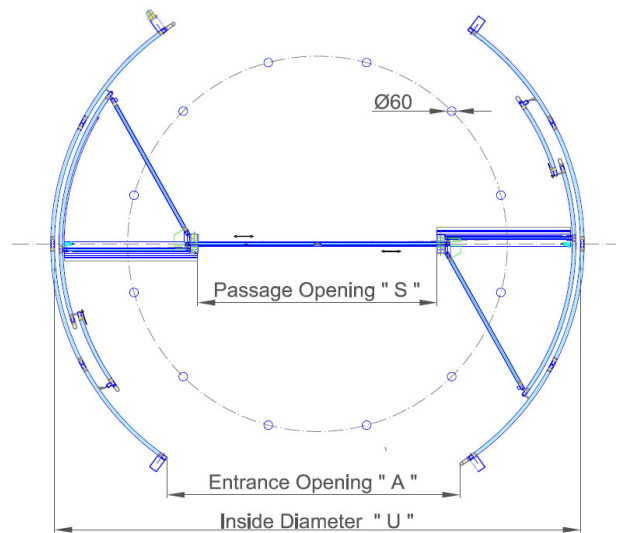
Durchgangskapazität (in beide Richtungen)			
2400 p/h	2450 p/h	3220 p/h	3300 p/h
Die Kapazität basiert auf theoretischer Berechnung bei einer maximalen Personenanzahl je Segment pro Stunde in beide Richtungen, jedoch ohne Gewähr.			

Durchgangsbreite "A" (zwischen Trommelwänden)			
2000 mm	2345 mm	2685 mm	3025 mm
≈ 6'- 7"	≈ 7'- 8"	≈ 8'- 10"	≈ 9'- 11"

Mitteldurchgangsbreite "S" (innere Schiebetür)			
1640 mm	1940 mm	2240 mm	2540 mm
≈ 5'- 5"	≈ 6'- 4"	≈ 7'- 4"	≈ 8'- 4"

Durchgangshöhe "G"		
minimal	2100 mm	ca. 6'- 11"
maximal	3000 mm	ca. 9'- 10"

Haubenhöhe "I"		
minimal	350 mm	ca. 14" (mit Staubdach)
minimal	370 mm	ca. 15" (mit wasserdichtem Dach)
minimal	550 mm	ca. 21" (mit Luftschleier)
maximal	1000 mm	ca. 40"

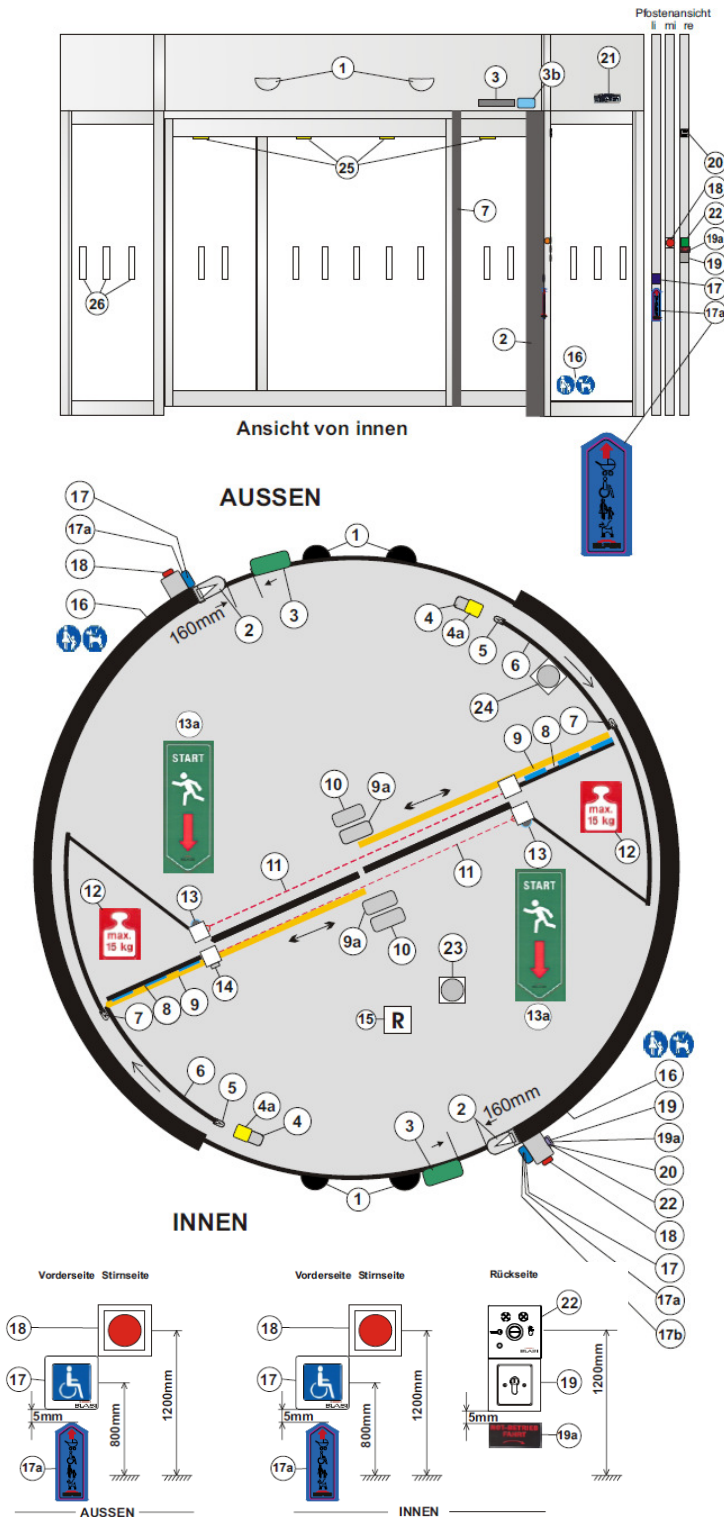


Option:
- klappbare Flügel
'break-out'

Option:
- ohne Vitrine

BLASI **K21** 2-flügelige Karusselldrehtür mit integrierter automatischer Schiebetür

Sicherheitselemente:



Pos. Komponenten

- ① = 4 x Bewegungsmelder Typ: F
- ② = 2 x Elektro-Sicherheitsleisten Trommelkanten "77mm"
- ③ = 2 x Vertikal-Sensoren Typ: I-ON-C max. DH 3000 mm
- ③a ab DH 3000mm P-LS
- ③b oder Scanner LZR-1100
- ④ = 2 x Vorlauf-Sensoren Typ: TS
- ④a = 2 x Vorlauf-Sensoren Typ: W-LP
- ⑤ = 2 x Elektro-Sicherheitsleisten Schiebeflügel "45mm"
- ⑥ = 2 x -Sicherheits-Schiebeflügel
- ⑦ = 2 x Elektro-Sicherheitsleisten Vitrinen-Außenverglasung "45mm"
- ⑧ = 2 x Elektro-Sicherheitsleisten Fersenschutz "45mm"
- ⑨ = 2 x Sensorleisten Typ: TOPSAFE BEA bis DH 3000mm
- ⑨a = ab DH 3000mm Scanner LZR-P210
- ⑩ = 2 x Kombimelder Typ: A8.1 ON (Schiebtür)
- ⑪ = 2 x Lichtschranken Typ: P-LS Einbauhöhe 25 mm über FFB
- ⑫ = 2 x Aufkleber "Maximalgewicht" (in jede Vitrine geklebt)
- ⑬ = 2 x Start-Taster Einbauhöhe 1050 mm
- ⑬a = 2 x Aufkleber "START"
- ⑭ = 1 x S19 / 20 Bedienungsschalter BDE-D Einbauhöhe 1150mm
- ⑮ = 1 x Aufkleber "Revision" innen
- ⑯ = 2 x Aufkleber "Mutter+Kind / Hund" Anklebmaße: 100mm über FFB und 50mm neben Rohrprofil
- ⑰ = 2 x Behindertentaster (1x innen u. 1x außen im Rohrprofil montiert) Einbauhöhe 800 mm Außenseite mit Dichtung
- ⑰a = 2 x Aufkleber "Rollstuhlfahrer / Mutter+Kind / Tiere + Kinderwagen" (1x innen u. 1x außen im Rohrprofil montiert)
- ⑰b = 2 x Aufkleber "Rollstuhlfahrer" (1x innen u. 1x außen auf Behindertentaster geklebt)
- ⑱ = 2 x Not-Halt-Schalter mit Plexiglashaube (1x innen und 1x außen im Rohrprofil montiert) Einbauhöhe 1200 mm Außenseite mit Dichtung
- ⑲ = 1 x Schlüssel-Notbetriebstaster im Rohrprofil montiert Einbauhöhe in Kombination mit ⑳
- ⑲a = 1 x Aufkleber "NOTBETRIEBFAHRT"
- ⑳ = 1 x IBS-Systemanzeige Einbauhöhe: IBS-Unterkante 2100mm ab OKFF
- ㉑ = 2 x Kunststoffschild Blasi Logo (1x innen u. 1x außen über Trommelhaube geklebt)
- ㉒ = Schlüssel-Bedienungsschalter KDT Einbauhöhe 1200mm in Kombination mit ⑲ Alternativ externe Montage
- ㉓ = Bistabile Verriegelung Rotor
- ㉔ = Bistabile Verriegelung Sicherheits-Schiebeflügel (Außenseite)
- ㉕ = Beleuchtung (optional)
- ㉖ = Glas - Kennzeichnung (Beispiel)
- DH = Durchgangshöhe
- OKFF = Oberkante Fertigfußboden
- = ROTOR
- = STATOR

Hinweis: Dieses Diagramm zeigt lediglich die Standard Anordnung der Sicherheitselemente ohne Gewährleistung.

BLASI **K21** 2-flügelige Karusselldrehtür mit integrierter automatischer Schiebetür

STANDARD AUSSTATTUNG:

- 1 x Bedienschalter mit folgenden Einstellungen:
(AUS– Automatik – Dauerbetrieb – Manuell)
- 1 x digitale Betriebsstatus- und Fehleranzeige für die Karusselldrehtüre
- 1 x digitaler Bedienschalter für die Schiebetüre
- 1 x Not-Stopp-Schalter
- 2 x Behindertentaster für Langsamfahrt

Alle Elemente entsprechen den aktuellen Sicherheitsstandards, gemäß Übersicht Seite 3.

OBERFLÄCHE:

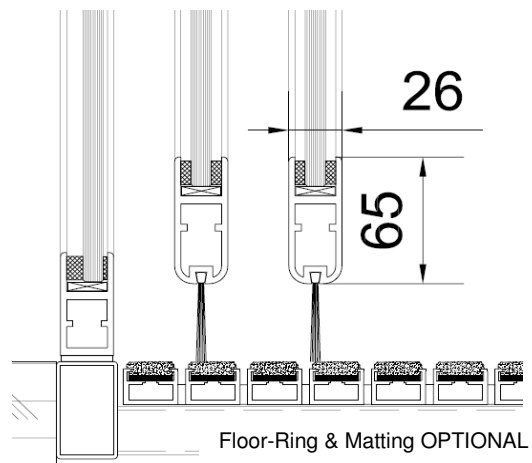
Die Oberfläche kann in jeder Standard RAL Farbe pulverbeschichtet oder auch eloxiert werden, welche die höchsten Qualitätsansprüche erfüllen. Edelstahl Belegungen in Qualität V2A oder V4A (1.4301 / 1.4404), Bronze oder Messing sind ebenfalls in maßangefertigter Ausführung möglich.

OPTIONEN:

- Bodenring (Unterkonstruktion) in Edelstahl für den Einsatz einer Bodenmatte von 17, 22 bzw. 25mm
- Mattensystem PURUS von BLASI mit Filz-Teppich-Streifen in Anthrazit oder anderen Farben mit einer Höhe von 22mm.
- 12x Halogen-Leuchten eingebaut in die drehende Deckenuntersicht 12 V DC und 20 Watt
- Wasserdichtes Außendach (180°) einschl. 2 Wasserabläufe (Wasserspeicher)
- Staubdach aus Aluminium 180° oder 360° in Roh, RAL, Eloxal, Edelstahl etc.
- Luftschleier mit Luft- und Ausblaskanal mit elektrischer oder Warmwasser-Ausführung
- Überwachungskontakte für Tür- und Verriegelungsposition (potentialfrei)
- Anschluss an das Rauch- oder Feuer-Alarmsystem zur Ansteuerung der Anlage

VERGLASUNG:

Die Trommelwände und das Drehkreuz sind aus speziellen flachen BLASI Aluminiumprofilen mit einer Größe von nur 65 x 26mm (Höhe x Breite) und verglast mit durchsichtigem 10,76mm gebogen laminiertem Sicherheitsglas und 8mm durchsichtigem geraden Einschicht-Sicherheitsglas. Üblicherweise wird einfaches Sicherheitsglas mit 10mm Stärke verwendet.



DESIGN OPTIONEN:

- Weißglas, getöntes Glas und Spezialglas auf Anfrage
- Trommelwand mit solider Panelkonstruktion, gerahmt oder glattflächig anstelle von Trommelwänden in Glasausführung
- Mittelprofil (Sprossen) an den Trommelwänden oder am Drehkreuz, als Stoßschutz
- Ausführung ohne die zwei Vitrienen (Sonderausführung)
- Ausführung mit Schwingflügeltür (aufklappbar) anstelle der automatischen Schiebetür
- Individuelle Design Ausführungen sind auf Anfrage möglich, wie z.B. Beschriftungen und spezielle Beleuchtung etc.

BLASI **K21** 2-flügelige Karusselldrehtür mit integrierter automatischer Schiebetür

TECHNISCHE DATEN:

Stromversorgung	230V AC oder 120 V AC, 50 - 60Hz
Stromanschluss	einphasig, abgesichert mit 16 Ampere
Stromverbrauch	1000 Watt (Ø 3600mm); 1600 Watt (Ø 5400mm)
Steuerung	24V DC (kurzschlussfest)
Motorstrom	48V DC (gepulst)

- Alle Kabel und Leitungen müssen bauseits bereitgestellt werden (entsprechend dem Schaltplan von BLASI)
- Mögliche Überwachungskontakte für Verriegelungs- und Türposition (potentialfrei)
- Mögliche Überwachungskontakte für Unterbrechungen und Türstatus (potentialfrei)

UMGEBUNGSBEDINGUNGEN:

Temperaturbereich	-15°C (45°F) bis + 50°C (105°F)
Luftfeuchtigkeit	bis 85% relative Luftfeuchtigkeit
Gehäuseschutz	IP 20

KONTAKT:

BLASI GmbH
Automatische Türsysteme
Carl-Benz-Str. 5 – 15
D - 77972 Mahlberg

P.: +49 7822 893-160
F.: +49 7822 893-169

Email: sales@blasi.info
Web: www.blasi.info



HINWEIS: Technische oder inhaltliche Änderungen auch ohne Vorankündigung jederzeit möglich.